

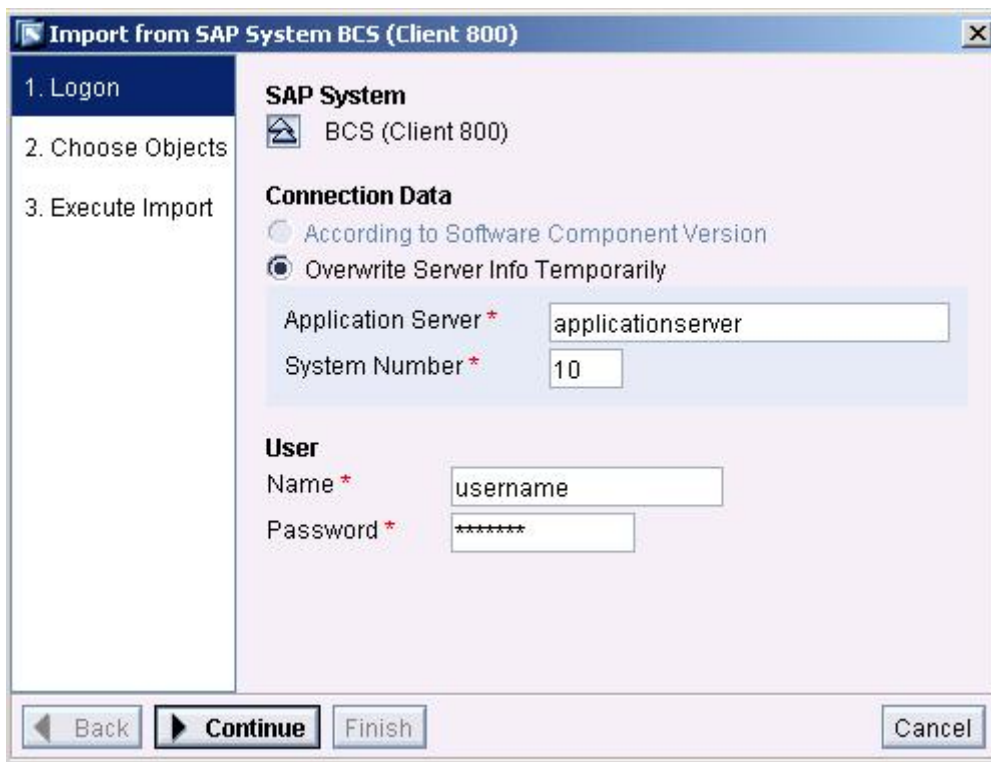
# Jak zaimportować strukturę IDOC do SAP Exchange Infrastructure (SAP XI)

W wielu procesach z wykorzystaniem SAP wykorzystywanie interface'ów odbywa się za pomocą przesyłania IDOC (Intermediate documents). SAP Exchange Infrastructure (SAP XI) umożliwia proste zaimportowanie struktury IDOC do Repozytorium (Integration Builder – Repository), w celu wykorzystania IDOC w procesach definiowanych za pomocą SAP XI.

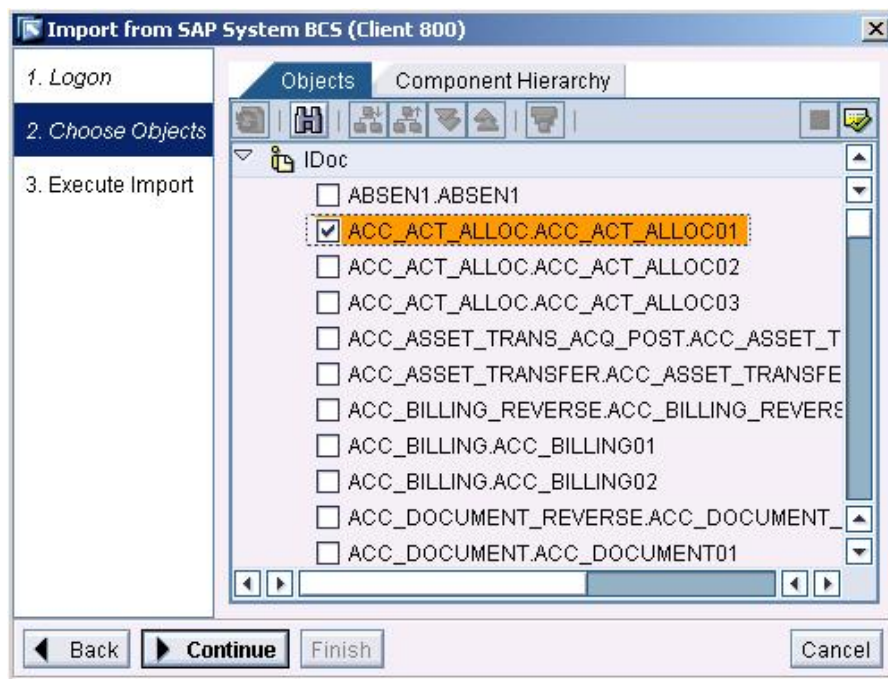
- 1) W Repozytorium obiektów XI (XI repository) otworzymy wersję komponentu, do którego chcielibyśmy dodać sygnaturę IDOC
- 2) Uzupełnimy wymagane pola System oraz Client
- 3) Zaznaczymy pole: „import of RFC and IDOC interfaces from SAP System permitted”

The screenshot shows the 'Display Software Component Version' window in SAP XI. The component name is 'XIWORKSHOP11' and the version is '1.0'. The 'Interface Import' section is active, with the 'Import of RFC and IDoc Interfaces from SAP Systems Permitted' option selected. Below this, the 'Connection Data for Import from SAP System' section is visible, with the 'System' field set to 'BCS' and the 'Client' field set to '800'. The 'Message Server' and 'Group' fields are currently empty.

- 4) Po rozwinięciu wersji komponentu pokazała się teraz zakładka: „Imported Objects”
- 5) Kliknięcie na zakładkę „Imported Objects” powoduje możliwość zaimportowania sygnatury IDOC
- 6) Wpisujemy nazwę serwera aplikacji oraz numer systemu jak również dane użytkownika wykonującego import sygnatury do XI



7) Następnie wybieramy typ IDOC i importujemy go do XI



- 8) Na koniec należy dokonać aktywacji sygnatury w zakładce listy zmian „change list” .
- 9) Sygnatura IDOC gotowa jest teraz do wykorzystania w XI (przykładowo w malowaniu graficznym)



Autor:  
Michał Krawczyk  
Konsultant Zespołu e-business -  
Netweaver

---

Tekst przygotowany w lipcu 2005.  
Wszystkie nazwy i znaki użyte w tekście s znakami zastrzeżonymi.