

Uzyskaj dostęp do zawartości SAP NetWeaver Portal dzięki WebDAV

Dzięki protokołowi WebDAV możliwe jest uzyskanie dostępu do zawartości portalu korporacyjnego SAP z poziomu dowolnego komputera klienckiego. Jest to możliwe ponieważ WebDAV umożliwia zarówno wysyłanie jak i odbieranie plików za pośrednictwem HTTPS. Właściwość ta pozwala na umieszczanie, edycję, usuwanie plików, tworzenie podkatalogów czy też po prostu zarządzanie plikami zlokalizowanymi na serwerach sieciowych za pośrednictwem dowolnego komputera klienckiego.

Portal korporacyjny SAP dostarczany jest wraz z serwerem WebDAV, który to automatycznie odpowiada na wszelkie żądania dotyczące dokumentów składowanych w wewnętrznych repozytoriach portalu.

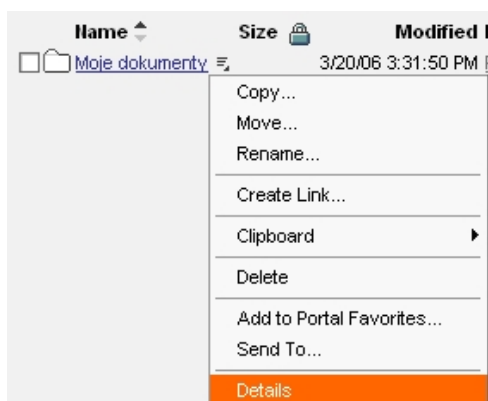
Popularnym sposobem na wykorzystanie wyżej wspomnianej funkcjonalności WebDAV, jest stworzenie folderów sieciowych, które to powodują, iż dany katalog dostępny jest poprzez sieć oraz możliwe jest wgrywanie plików z lokalnego komputera na portal korporacyjny SAP

Procedura tworzenia Folderu sieciowego:

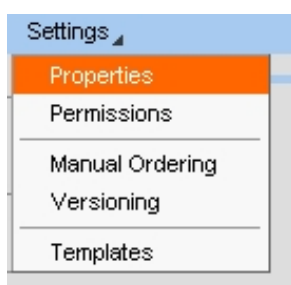
1. Idź do *Content Administration* → *KM Content*
2. Idź do katalogu do którego chcesz wgrać pliki (np. *Root* → *Entry Points* → *Personal Documents* → *Moje dokumenty*)



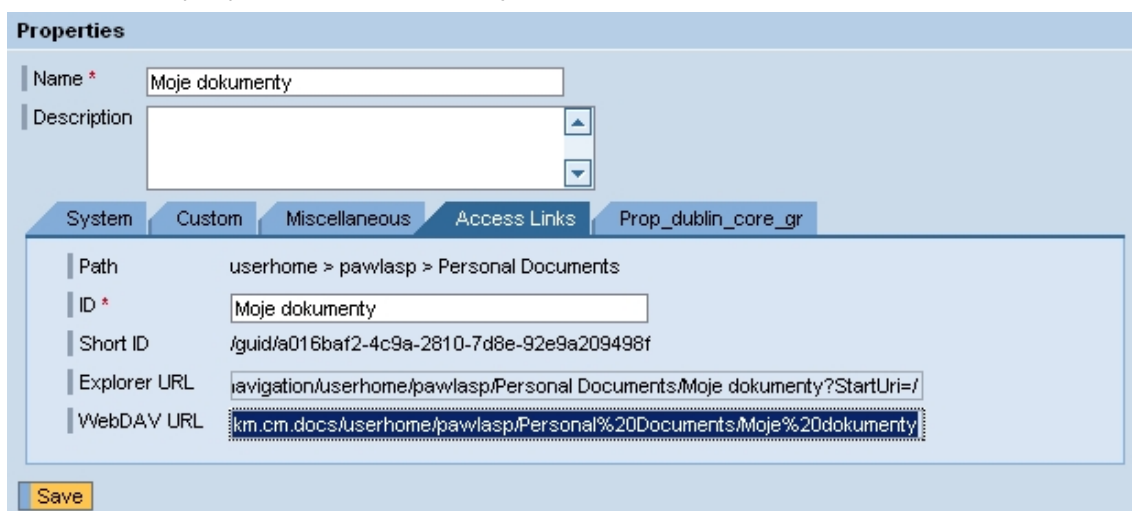
3. Naciśnij na ikonę menu przy katalogu do którego chcesz wgrać pliki.
4. Wybierz *Details*.



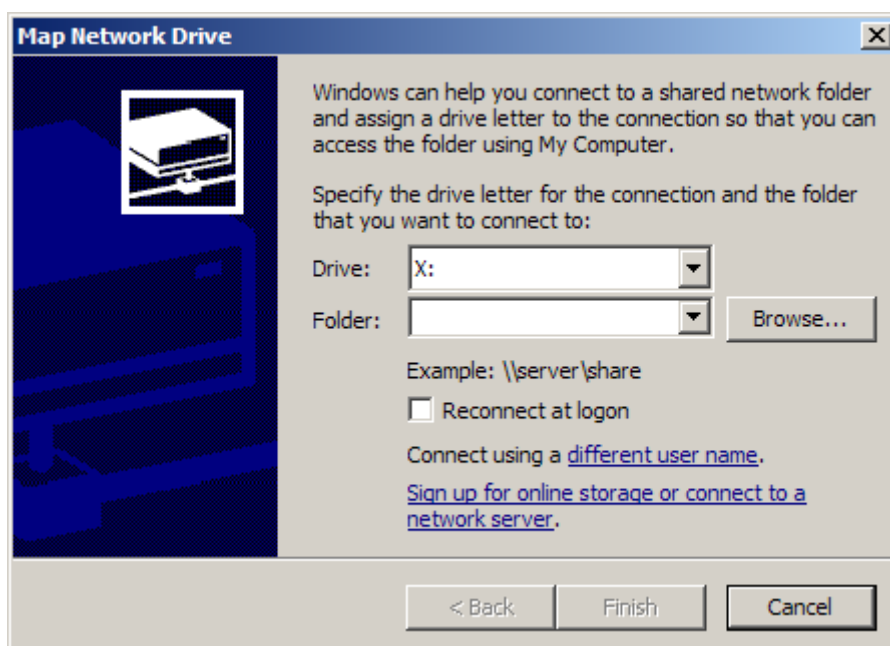
- Wybierz *Settings* → *Properties*



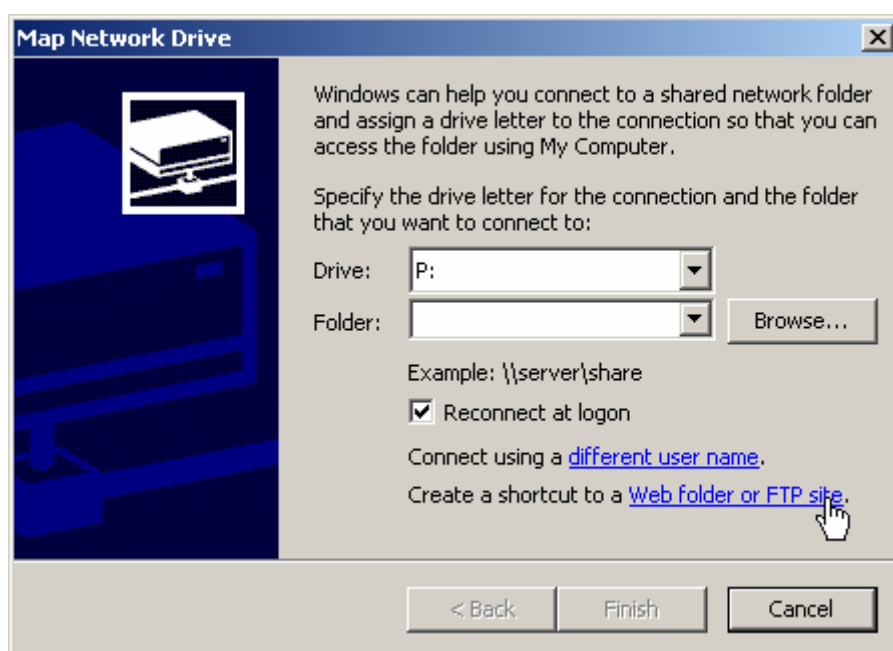
- Przejdź do zakładki *Access Links*.
- Odszukaj WebDAV URL.
- Zaznacz całą linię z WebDAV URL i skopiuj (CTRL + C) do schowka.



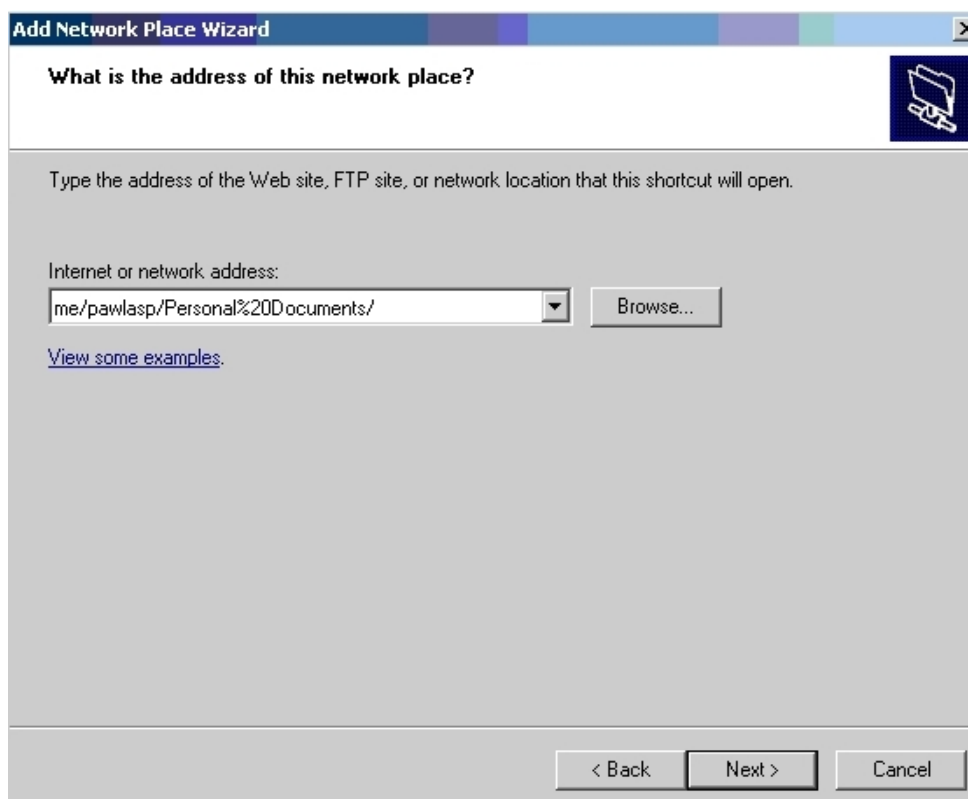
- Otwórz Explorera Windows.
- Wybierz *Tools* → *Map Network Drive*
- Z rozwijanego menu wybierz dowolną literę.
- W przypadku WindowsXP wybierz "Sign up for online storage or connect to a network server link".



13. W przypadku Windows 2000 wybierz "Web folder or FTP site".



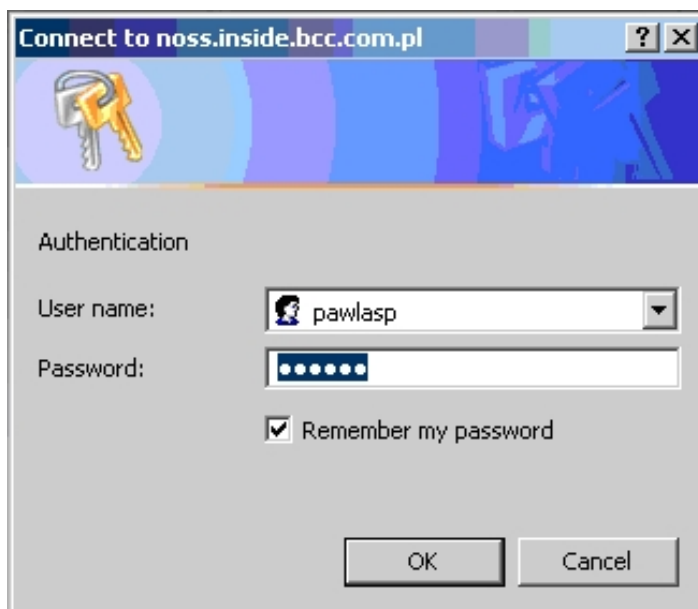
14. W pole „Internet or network address” wklej skopiowany do schowka adres WebDAV URL.



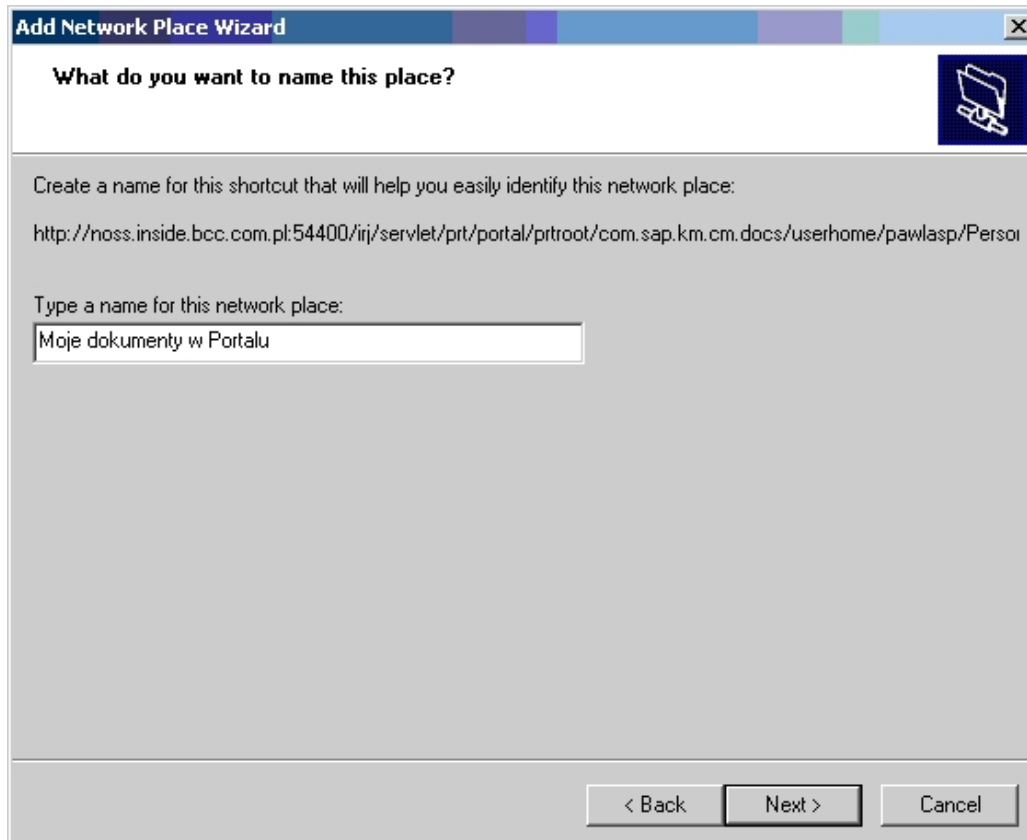
Może wystąpić potrzeba skrócenia ścieżki dostępu jeżeli będzie ona za długa. Np. ścieżka:

<http://nodd:10000/irj/servlet/prt/portal/prtroot/com.sap.km.cm.docs/userhome/pawlasp/Personal%20Documents/Moje%20dokumenty>
będzie musiała zostać skrócona do następującej postaci:
<http://nodd:10000/irj/servlet/prt/portal/prtroot/com.sap.km.cm.docs/userhome/pawlasp/Personal%20Documents/>

15. Jeżeli WebDAV URL rozpoczyna się od „http://localhost” zmień to na „http://[nazwa serwera]” (np. bcc.com.pl)
16. Jeżeli WebDAV URL zawiera spacje zastąp je %20. Na przykład zamieniasz /Moje dokumenty na /Moje%20dokumenty
17. Wybierz *Next*.
18. Wpisz swoją nazwę i hasło użytkownika a następnie wciśnij *OK*.



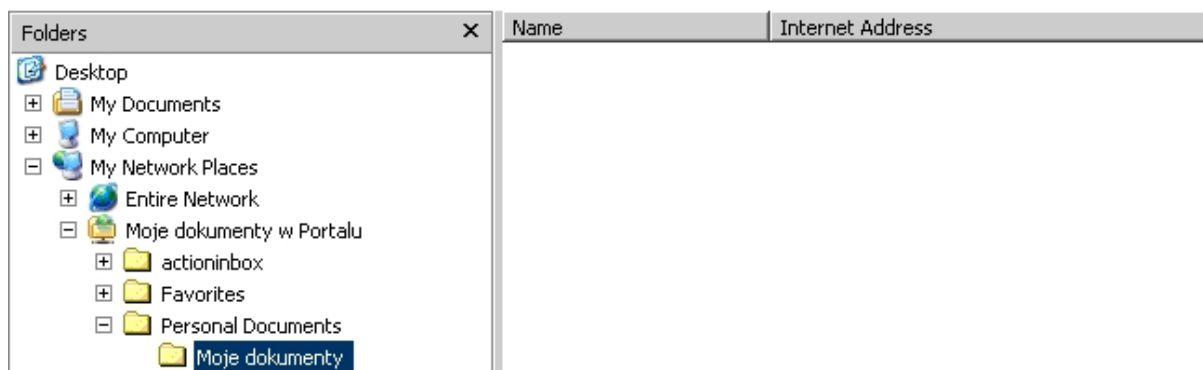
19. Wpisz nazwę miejsca sieciowego (dowolną) i wybierz *Next*.



20. Wybierz *Finish*.

Załadowanie plików do katalogu WebDAV

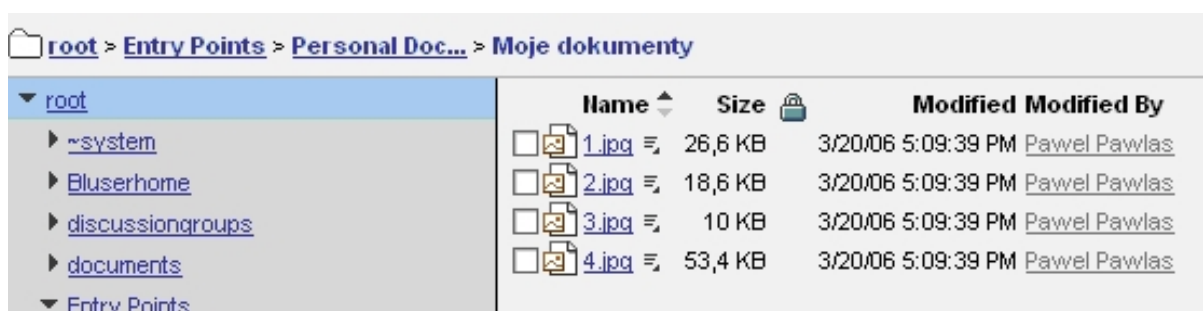
1. Otwórz Explorer Windows: Start → Programs → Accessories → Windows Explorer
2. Idź do folderu WebDAV, który został stworzony.



3. Przenieś dowolne pliki do tego katalogu



4. Pliki te są teraz wgrywane na portal korporacyjny SAP.
5. W portalu korporacyjnym SAP przejdź do katalogu, w którym powinny znajdować się wgrane pliki.
6. Sprawdź czy pliki są rzeczywiście widoczne.



Autor:
Paweł Pawlas
Konsultant Zespołu e-business